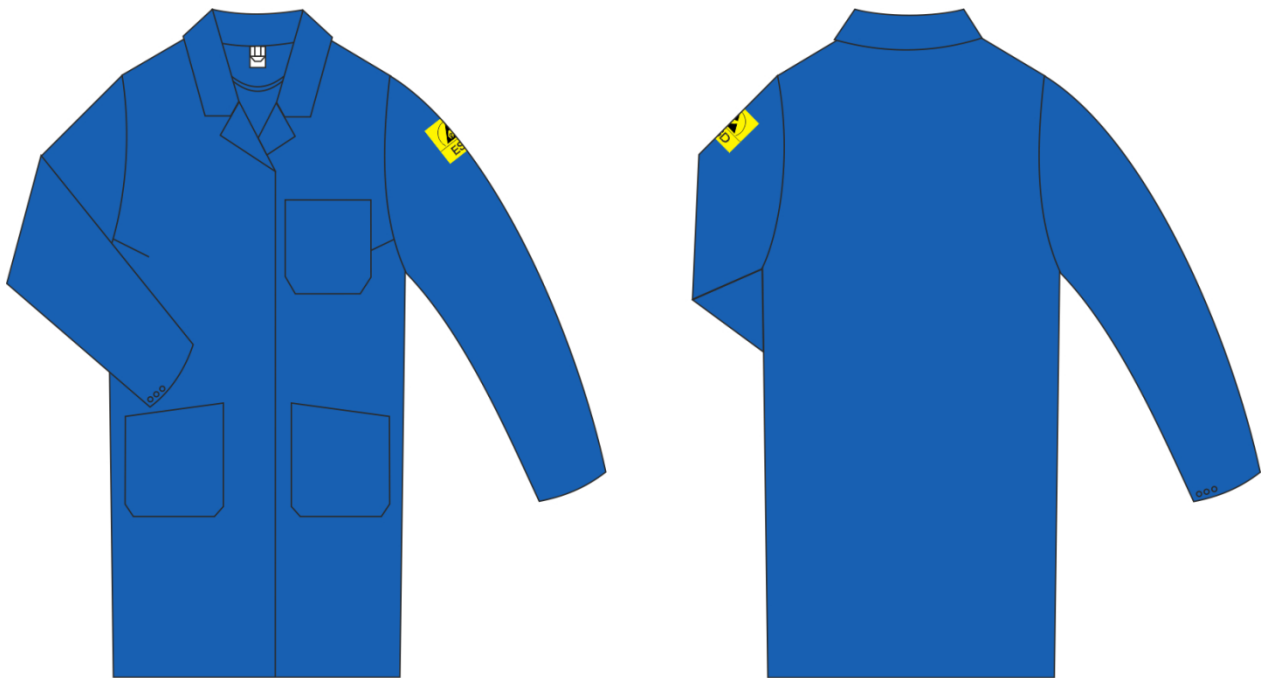


Blouse Conductex Femme Bleu Royal

Référence : 8354211041

Schéma



© HB Schutzbekleidung GmbH & Co KG, 11.02.2015, kleine Änderungen vorbehalten 08005 48019 000 41

Certification



EN 61340-5-1

Durabilité des propriétés ESD :

50 lavages minimum selon les préconisations du fabricant pour le nettoyage et l'utilisation du vêtement.

Tailles

En standard	XXS-XXXL
Sur mesure	disponible sur demande

Blouse Conductex Femme Bleu Royal

Référence : 8354211041

Qualité

CONDUCTEX®

Composition Tissu	75% polyester, 23% coton, 2% carbone
Densité (approx. g/m²)	130
Couleur	bleu royal
Résistance	10 ⁶⁻⁷ Ohm*

*Conditions de mesure : 23°C±1°C température ambiante, 25%HR±5% hygrométrie

Caractéristiques

Confort d'utilisation



Nettoyage Industriel



Symboles Entretien



Ne pas utiliser d'adoucissant

Description

Encolure	Col à revers
Fermeture	Fermeture par boutons pression cachés
Poches poitrine	1 poche poitrine à gauche
Poches côtés	2 poches latérales à ouverture oblique
Corps	D'une seule pièce sans couture de côté
Poignets	Poignets réglables par des boutons pression
Ecussons tissés	Ecusson de respirabilité Ecusson ESD sur le haut de la manche gauche
Autre	Demi-lune à l'intérieur pour apposer une étiquette 5 pièces dans un sac polyester

Dated: 05 mai 2015/ M2I