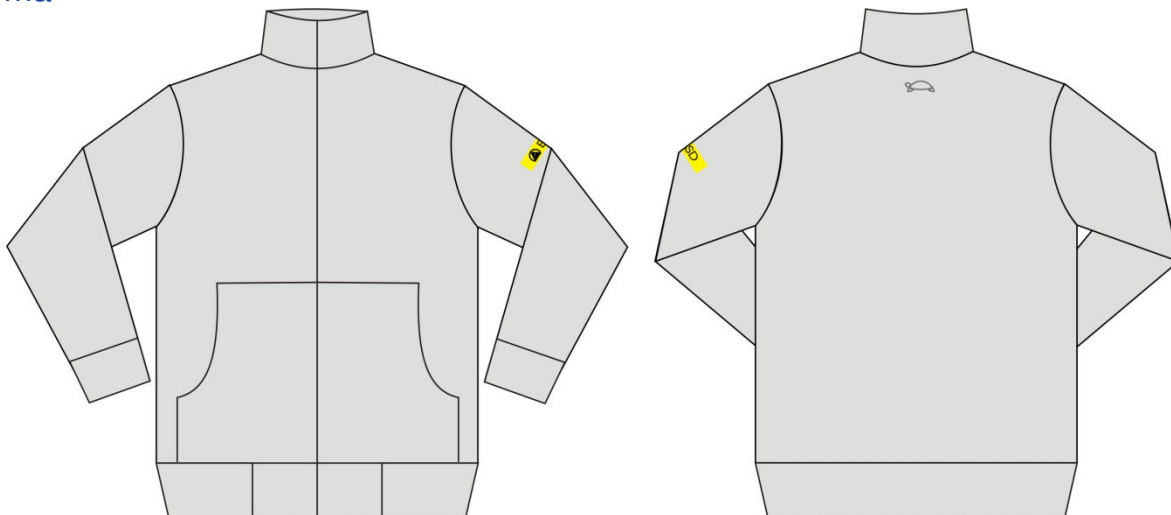


Veste Sweatshirt ESD Zippée Gris

Référence : 08014 86012 001 50

Schéma



© HB Schutzbekleidung GmbH & Co KG, 20.09.2012, kleine Änderungen vorbehalten

Certification



EN 61340-5-1

Tailles

En standard XS-XXXL

Veste Sweatshirt ESD Zippée Gris

Référence : 08014 86012 001 50

Qualité

CONDUCTEX® Cotton knit

Composition Tissu	95% coton, 5% carbone
Densité (approx. g/m²)	300
Couleur	gris clair
Résistance	10 ⁶⁻⁷ Ohm*

*Conditions de mesure : 23°C±1°C température ambiante, 25%HR±5% hygrométrie

Rib fabric

Composition Tissu	88% coton, 7% carbone, 5% élasthanne
Densité (approx. g/m²)	350
Couleur	gris clair

Caractéristiques

Confort d'utilisation	
Nettoyage Industriel	

Symboles Entretien



Ne pas utiliser d'adoucissant

Description

Encolure	Col cheminée Col tricot
Fermeture	À glissière en plastique
Poches côtés	2 poches côtés
Poignets	Poignets tricots
Taille	Avec un large bord côtes
Broderie	Ecusson tortue "logo - HB" à la base de la nuque
Ecusson Tissé	Ecusson ESD sur le haut du bras gauche