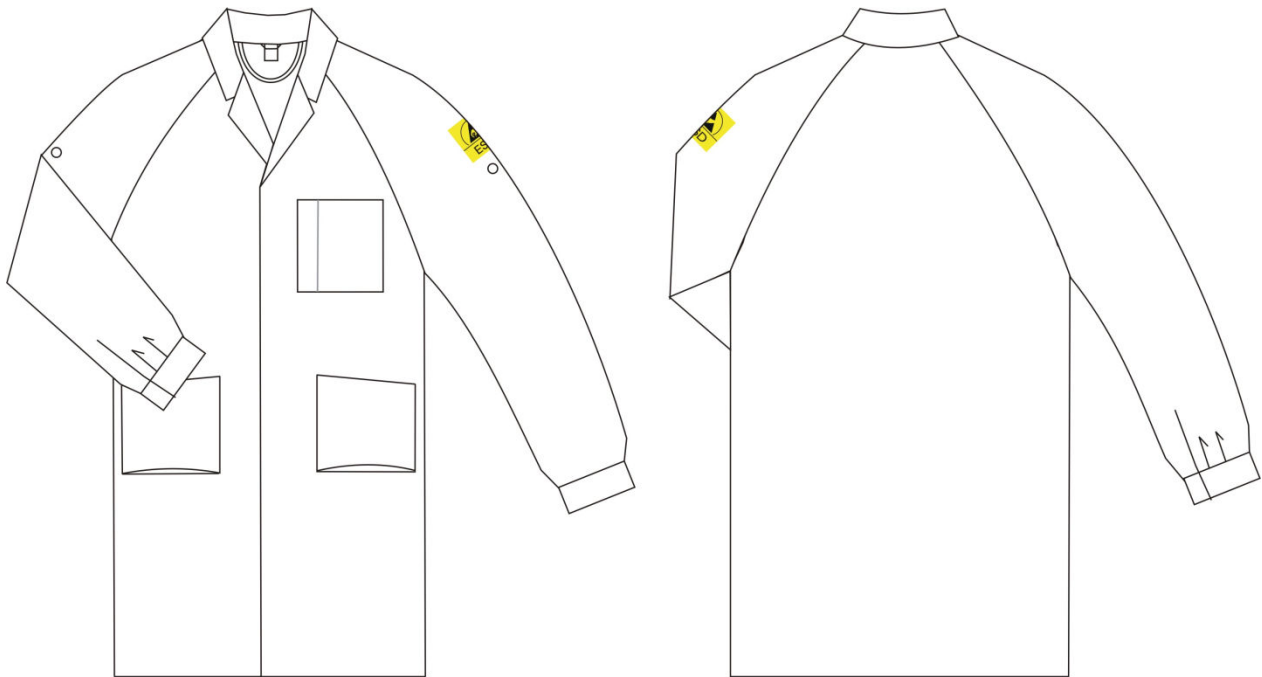


Blouse Conductex Homme Blanc Manches Ajustables

Référence : 8354201310

Schéma



© HB Schutzbekleidung GmbH & Co KG, 29.08.2012, kleine Änderungen vorbehalten

Certification



EN 61340-5-1

Durabilité des propriétés ESD :

50 lavages minimum selon les préconisations du fabricant pour le nettoyage et l'utilisation du vêtement.

Tailles

En standard XS-XXXL
Sur mesure disponible sur demande

Blouse Conductex Homme Blanc Manches Ajustables

Référence : 8354201310

Qualité

CONDUCTEX®

| | |
|--|--------------------------------------|
| Composition Tissu | 75% polyester, 23% coton, 2% carbone |
| Densité (approx. g/m²) | 130 ±5% |
| Couleur | blanc |
| Résistance | 10 ⁶⁻⁷ Ohm* |

*Conditions de mesure : 23°C±1°C température ambiante, 25%HR±5% hygrométrie

Caractéristiques

| | |
|------------------------------|---|
| Confort d'utilisation |  |
| Nettoyage Industriel |  |

Symboles Entretien



Ne pas utiliser d'adoucissant

Description

| | |
|------------------------|--|
| Encolure | Col à revers |
| Fermeture | Fermeture par boutons pression cachés |
| Poches poitrine | 1 poche poitrine à gauche |
| Poches côtés | 2 poches latérales à ouverture oblique et soufflet |
| Manches | Patte avec bouton pression pour remonter les manches Manches raglan |
| cuffs | Fente Fermeture par boutons pression cachés |
| Ecussons tissés | Ecusson de respirabilité Ecusson ESD sur le haut de la manche gauche |
| Autre | Demi-lune à l'intérieur pour apposer une étiquette 5 pièces dans un sac polyester |

Dated: 22 April 2014 / GR